

Sistema Mãos-Livres Bluetooth®

▼ Sistema Mãos-Livres Bluetooth®

Quando ligar um dispositivo Bluetooth® (telemóvel) ao sistema Bluetooth® do veículo através da transmissão de ondas rádio, poderá efetuar ou receber chamadas. Por exemplo, mesmo que um dispositivo Bluetooth® esteja num bolso do seu casaco, poderá realizar uma chamada sem necessitar de retirar o dispositivo Bluetooth® e operá-lo diretamente.

NOTA

- *Para sua segurança, um dispositivo pode ser emparelhado apenas quando o veículo estiver estacionado. Se o veículo iniciar a marcha, o procedimento de emparelhamento será terminado. Estacione o veículo num local seguro antes de iniciar o emparelhamento.*
- *O alcance máximo de comunicação de um dispositivo Bluetooth® é igual ou inferior a cerca de 10 metros.*
- *Alguns dispositivos móveis Bluetooth® não são compatíveis com o veículo. Para mais informações sobre a compatibilidade de dispositivos móveis Bluetooth®, consulte um Reparador Autorizado Mazda, a linha de apoio Mazda ou o centro de apoio online:*
 - *EUA*
Telefone: 800-430-0153
Web: www.mazdausa.com/mazdaconnect
 - *Canadá*
Telefone: 800-430-0153
Web: www.mazdahandsfree.ca
 - *México*
Centro de Atendimento ao Cliente (CAC)
Telefone: 01-800-01-MAZDA
Web: www.mazdamexico.com.mx
 - *Austrália*
Telefone: 1800-352-703 durante o horário de expediente (10h—16h Horário Padrão de Leste)
Web: www.mazda.com.au
 - *Nova Zelândia*
Web: www.mazdahandsfree.co.nz
 - *Alemanha*
Telefone: 0800 4263 738 (8:00—18:00 Horário da Europa Central)
Web: <http://www.mazdahandsfree.com>
 - *Europa (Exceto Alemanha)*
Telefone: 00800 4263 7383 (8:00—18:00 Horário da Europa Central)
Web: <http://www.mazdahandsfree.com>
 - *Mundial*

Comunicação

Telefone: + 49 (0) 6838 907 287 (8:00—18:00 Horário da Europa Central)

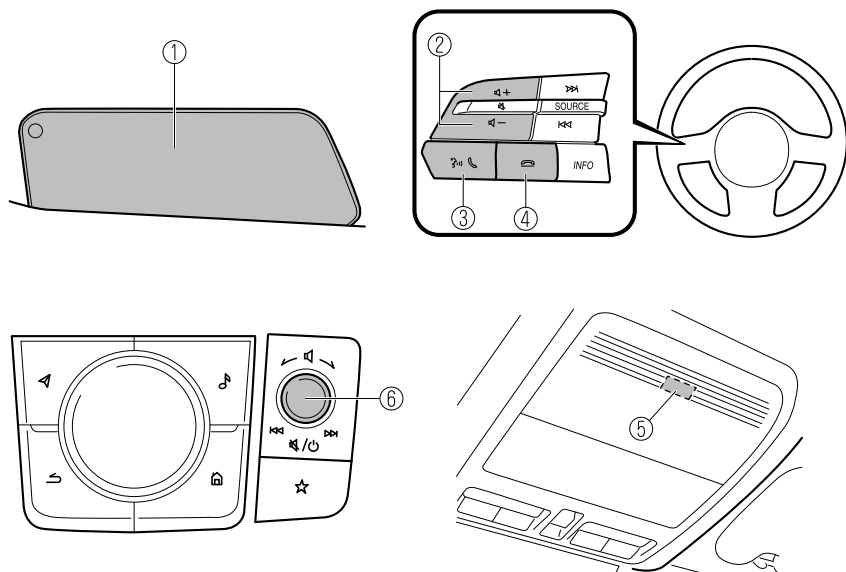
Web: <http://www.mazdahandsfree.com>

Norma Bluetooth® suportada (recomendada)

Ver. 1.1/1.2/2.0 + EDR/2.1 + EDR/3.0 (conformidade)

E dispositivos que são compatíveis com Bluetooth® Ver 3.0.

Componentes



1. Tela central
2. Botão de regulagem do volume
3. Botão de reconhecimento de voz/atendimento de chamada
4. Botão desligar
5. Microfone
6. Botão de volume

O ecrã e a forma de cada interruptor poderão variar em função do modelo do veículo.

Botão de regulação do volume

Ajusta o volume do guia de voz e da conversação.

Botão de reconhecimento de voz/atendimento de chamada

Ativa o reconhecimento de voz, omite o guia de voz.

Além disso, quando pressiona o botão durante a receção de uma chamada, poderá atender a chamada.

Botão desligar

Termina ou rejeita uma chamada recebida.

Adicionalmente, termina a operação da função reconhecimento de voz.

Botão de volume

Ajusta o volume do guia de voz e da conversação da mesma forma que o botão de regulação do volume no interruptor de controlo remoto do sistema de áudio. O volume aumenta quando se roda o botão no sentido horário e diminui quando se roda o mesmo no sentido anti-horário.

Microfone (Sistema Mãos-Livres)

O microfone é utilizado para pronunciar comandos de voz utilizando o reconhecimento de voz ou quando fizer uma chamada em modo mãos-livres.

NOTA

Se o volume for inferior, comparativamente aos outros modos de áudio, aumente o volume do lado do dispositivo.

▼ Realização de uma Chamada

É possível realizar chamadas com o MZD Connect utilizando qualquer um dos seguintes seis métodos:

- Favoritos
- Histórico de chamadas
- Lista Telefónica descarregada a partir de um dispositivo Bluetooth® (telemóvel) (a função reconhecimento de voz pode ser utilizada)
- Marcação de um número de telefone (a função reconhecimento de voz pode ser utilizada)
- “Remarcar”– Comando de voz para realizar uma chamada para o número marcado correspondente à última chamada realizada.