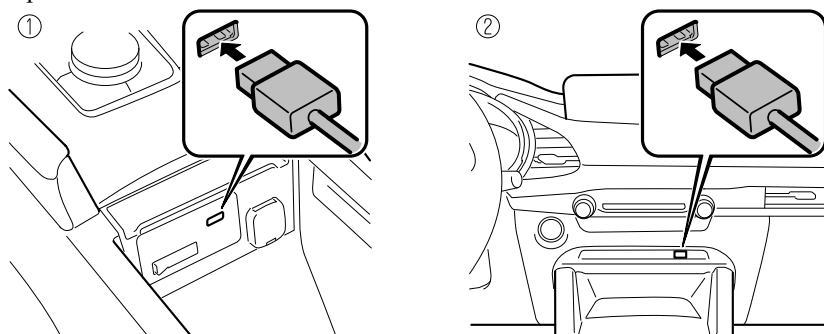


- Poderá ocorrer ruído em função do dispositivo de áudio portátil que pretende ligar.
- Introduza corretamente a ficha na entrada USB.
- Podem ser utilizados dispositivos em conformidade com a normas USB 2.0/1.1. No caso de produtos em conformidade com a norma USB 3.0, se o dispositivo for compatível com USB 2.0, pode ser utilizado como dispositivo USB 2.0.

### **Ligação de dispositivos**

Ligue o dispositivo de áudio USB ao veículo utilizando o cabo USB. Introduza ou retire a ficha perpendicularmente ao orifício da entrada USB.



1. Localizada na consola central
2. Localizada no painel de instrumentos

A localização da entrada USB varia em função do modelo de veículo.

### **Reprodução de vídeo**

#### **NOTA**

- Quando utilizar uma memória USB, a reprodução poderá demorar algum tempo a iniciar em função da capacidade e da quantidade de ficheiros armazenados.
- A reprodução de vídeo é compatível com dispositivos de memória USB e dispositivos áudio USB diferentes dos produtos da Apple.

1. No ecrã inicial, selecione “Entretenimento”.

